

NiR.III.6840.21.2022.2023

## BURMISTRZ SUSZA

Na podstawie art. 35 ust. 1 i 2 i art. 37 ust. 2 pkt 6 ustawy z dnia 21 sierpnia 1997 r. o gospodarce nieruchomościami (t. j. Dz. U. z 2021 r., poz. 1899 z późn. zm.) podaje do publicznej wiadomości

### wykaz nieruchomości gruntowej, przeznaczonej do sprzedaży w drodze bezprzetargowej, w celu poprawienia warunków zagospodarowania nieruchomości przyległej

Położenie nieruchomości z oznaczeniem Księgi Wieczystej	Oznaczenie nieruchomości wg danych ewidencyjnych gruntów	Powierzchnia nieruchomości w ha	Cena nieruchomości w zł
Susz KW EL11/00033263/8	dz. 61/2 obręb 0019 Jawty Wielkie	0,0051 ha	<u>1.331,50 zł</u> Cena sprzedaży nieruchomości zwolniona jest z podatku od towarów i usług.

1. Teren obejmujący działkę nr 61/2 o pow. 0,0051 ha położony w obrębie Jawty Wielkie, gm. Susz, nie posiada miejscowego planu zagospodarowania przestrzennego. W polityce przestrzennej gminy Susz określonej w studium uwarunkowań i kierunków zagospodarowania miasta i gminy Susz, uchwalonym przez Radę Miejską w Suszu Uchwałą Nr XXI/165/2012 z dnia 25 października 2012 r. przedmiotowy grunt określony został jako **strefa II – strefa rolno-przyrodnicza, tereny użytkowane rolniczo, tereny komunikacji i infrastruktury technicznej oraz obszar wskazany jako lokalizację elektrowni wiatrowych wraz z ich strefą ochronną, obszar chronionego krajobrazu „K”**.

Zgodnie z Uchwałą Rady Miejskiej w Suszu Nr XIV/156/2016 z dnia 26 kwietnia 2016 r. w sprawie wyznaczenia obszaru zdegradowanym i obszaru rewitalizacji ww. teren nie znajduje się na obszarze zdegradowanym i rewitalizacji.

2. Ww. działka przeznaczona jest do sprzedaży w drodze bezprzetargowej na poprawienie warunków zagospodarowania nieruchomości sąsiedniej, oznaczonej jako działka nr 4/9. Po dokupieniu działki nr 61/2 wraz z przyległą nieruchomością nr 4/9 będzie stanowić jedną nieruchomość.

3. W rejestrze ewidencji gruntów powyższa nieruchomość opisana jest jako:

- działka Nr 61/2 o powierzchni 0,0051 ha, obręb 0019 Jawty Wielkie gm. Susz, oznaczenie użytku – Br – RIVa. Własność: Gmina Susz.

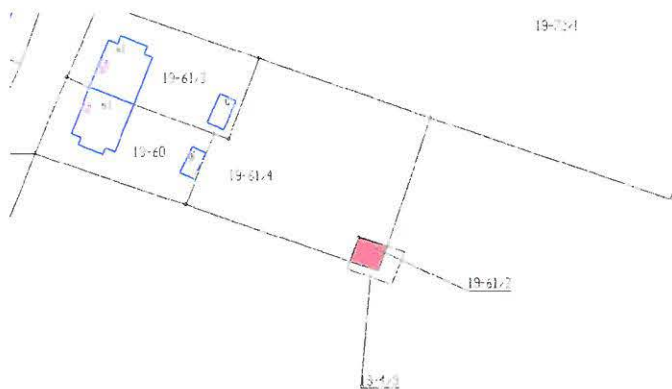
4. Dla przedmiotowej działki w Sądzie Rejonowym w Łławie Wydział V Ksiąg Wieczystych prowadzona jest księga wieczysta **KW NR EL11/00033263/8**. W dziale III KW wpisano służebności przesyłu które nie dotyczą przedmiotowej działki gruntu. Dział IV KW nie zawiera wpisów.

5. Opis nieruchomości: Działka gruntu nr 61/2 o powierzchni 0,0051 ha posiada regularny kształt czworokąta oraz płaską powierzchnię. Skład użytków: grunty rolne zabudowane (Br – 100 % powierzchni działki). Na działce gruntu częściowo znajduje się studnia. Pozostała część jest porośnięta roślinami polnymi. Działka nie posiada bezpośrednio dostępu do drogi publicznej. Sąsiedztwo stanowi zabudowa mieszkaniowa, grunty rolne oraz zabudowa magazynowa.

7. Osobom fizycznym i prawnym przysługuje pierwszeństwo w nabyciu ww. działki z zastrzeżeniem art. 216a wyżej cytowanej na wstępie ustawy, która to osoba jest poprzednim właścicielem zbywanej działki gruntu pozbawionym prawa własności tej nieruchomości przed dniem 05 grudnia 1990 roku albo jego spadkobiercą i **złożyć wniosek o nabycie w Urzędzie Miejskim do dnia 02 marca 2023 r.**

8. Niniejszy wykaz podaje się do publicznej wiadomości poprzez wywieszenie na tablicy ogłoszeń Urzędu Miejskiego w Suszu oraz poprzez zamieszczenie na stronie internetowej [www.susz.pl](http://www.susz.pl), a także w Biuletynie Informacji Publicznej prowadzonym przez Urząd Miejski w Suszu pod adresem: <https://bip.susz.pl> – **NIERUCHOMOŚCI**. Ponadto informację o wywieszeniu wykazu podaje się do publicznej wiadomości przez ogłoszenie w prasie lokalnej.

9. Szczegółowych informacji udziela Referat Nieruchomości i Rolnictwa Urzędu Miejskiego w Suszu - pokój nr 208 / II piętro/,  
tel. 55 278 60 15 wew. 58 lub 54.



BURMISTRZ  
*Krzysztof Piotrowski*

Sporządziła - Marzena Urbańska  
Telefon: 89 537 41 96  
e-mail: nir3@susz.pl